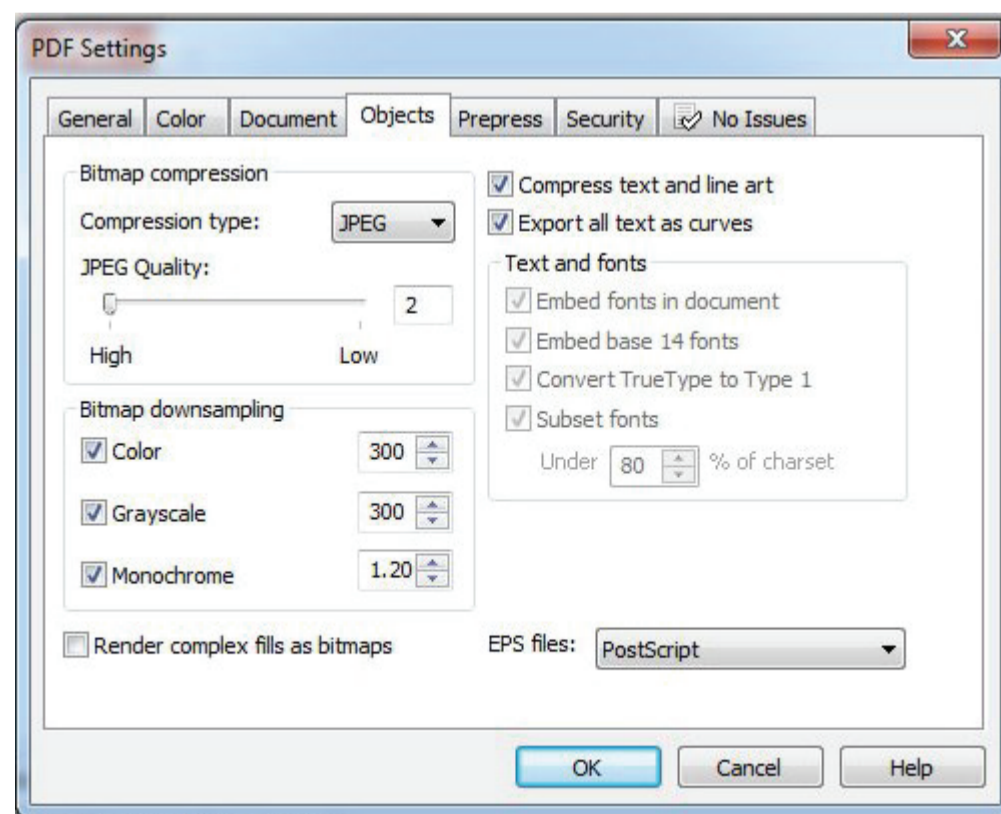
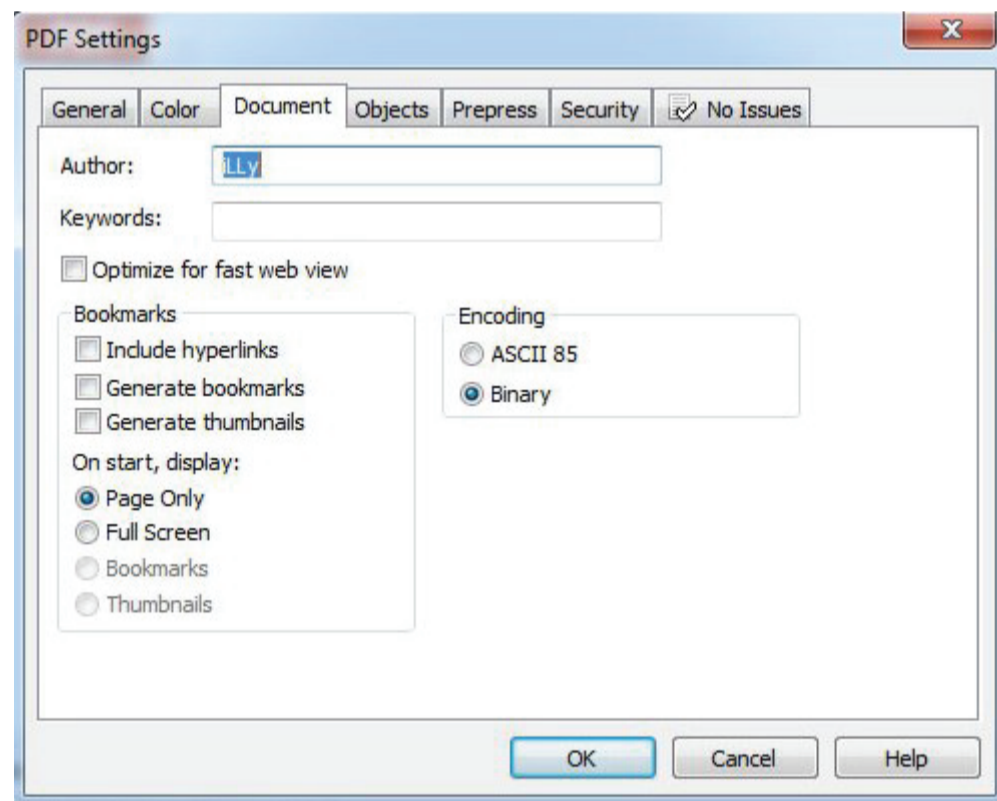
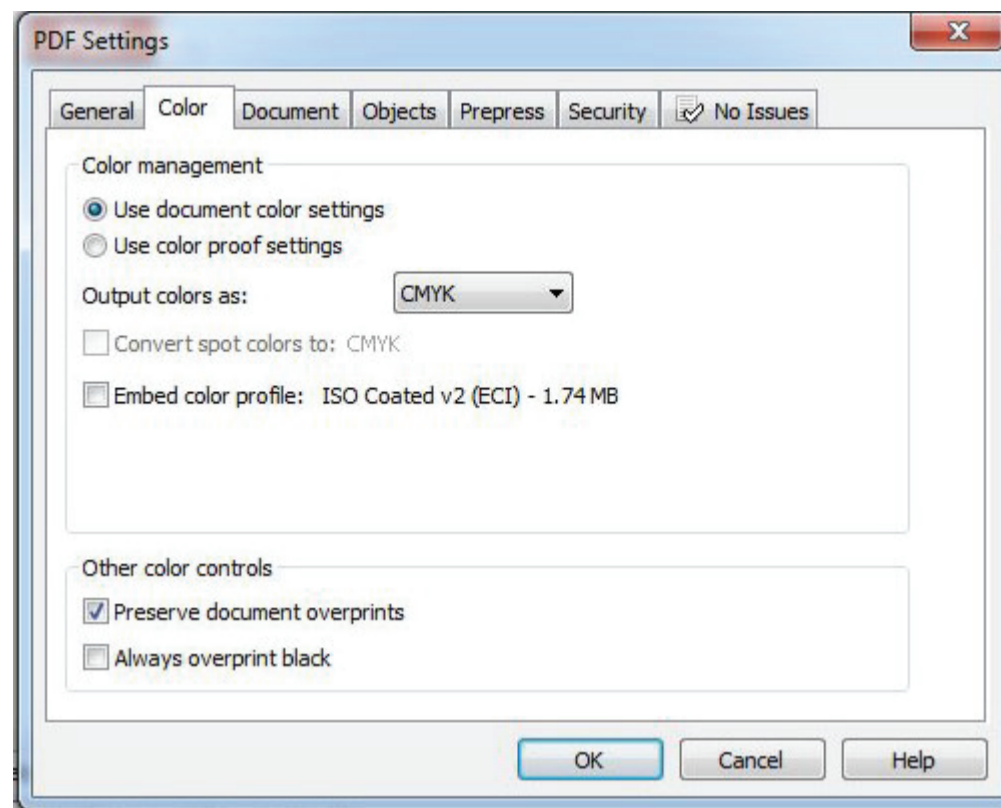


ΡΥΘΜΙΣΕΙΣ PDF ΓΙΑ CORELX5 ΚΑΙ ΝΕΟΤΕΡΗ ΕΚΔΟΣΗ

ΚΑΝΟΥΜΕ PUBLISH TO PDF → SETTINGS
και ακολουθούμε τις παρακάτω ρυθμίσεις



Αφού έχετε κάνει τις προηγούμενες ρυθμίσεις το αρχείο σας θα είναι CMYK
ΠΡΟΣΟΧΗ ΟΙ ΣΚΙΕΣ ΚΑΙ ΟΙ ΔΙΑΦΑΝΕΙΕΣ ΘΑ ΠΡΕΠΕΙ ΝΑ ΕΧΟΥΝ **ΓΙΝΕΙ BITMAP**