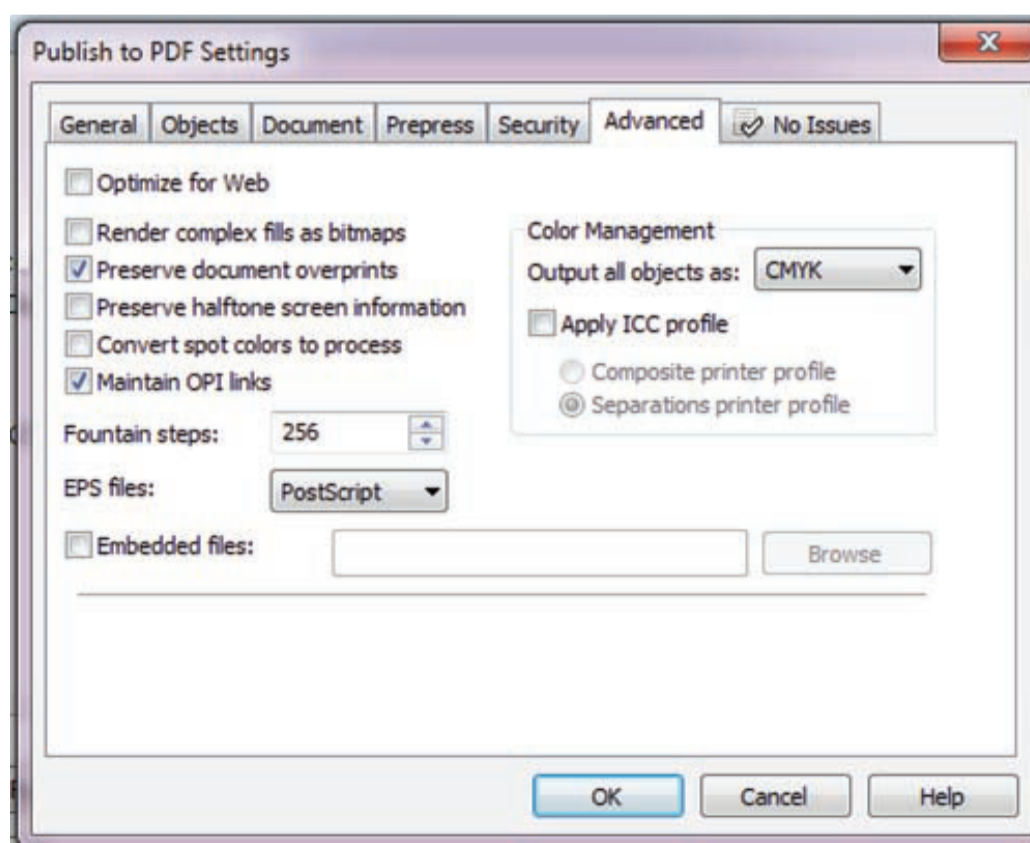
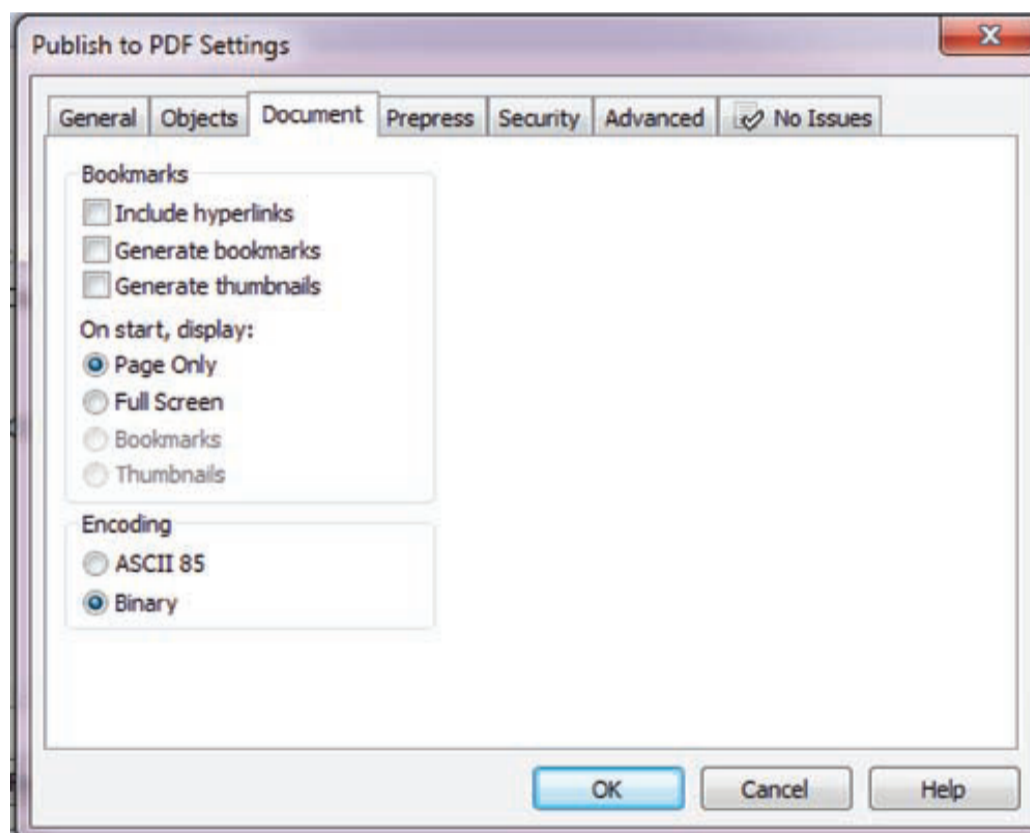
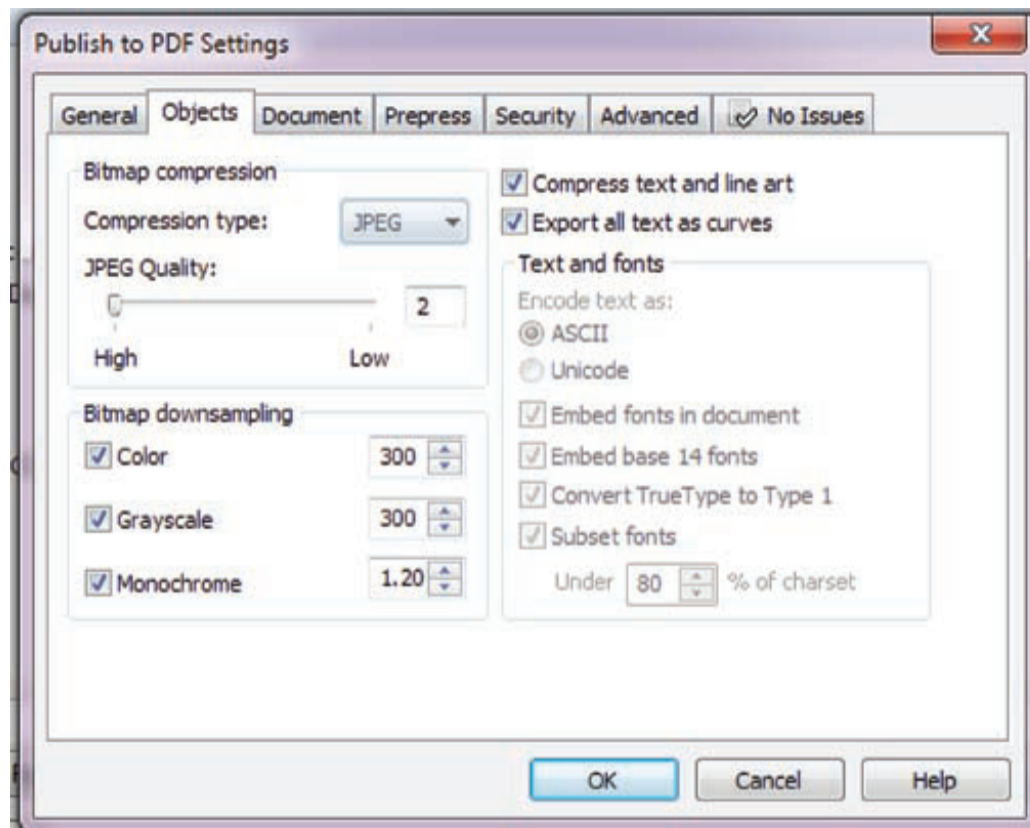


# ΡΥΘΜΙΣΕΙΣ PDF ΓΙΑ CORELX4 ΚΑΙ ΠΑΛΙΟΤΕΡΗ ΕΚΔΟΣΗ

ΚΑΝΟΥΜΕ PUBLISH TO PDF → SETTINGS  
και ακολουθούμε τις παρακάτω ρυθμίσεις



Αφού έχετε κάνει τις προηγούμενες ρυθμίσεις το αρχείο σας θα είναι CMYK  
ΠΡΟΣΟΧΗ ΟΙ ΣΚΙΕΣ ΚΑΙ ΟΙ ΔΙΑΦΑΝΕΙΕΣ ΘΑ ΠΡΕΠΕΙ ΝΑ ΕΧΟΥΝ **ΓΙΝΕΙ BITMAP**